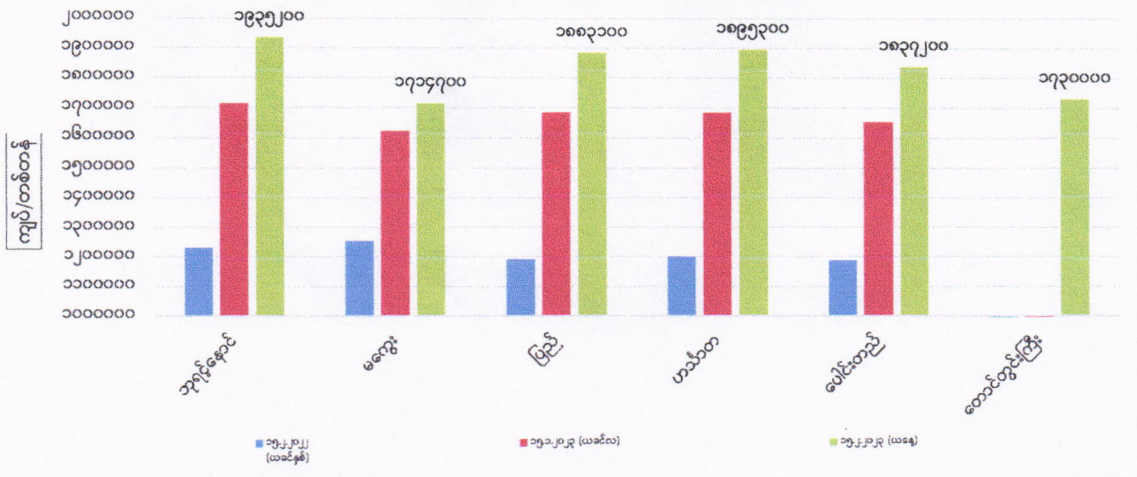
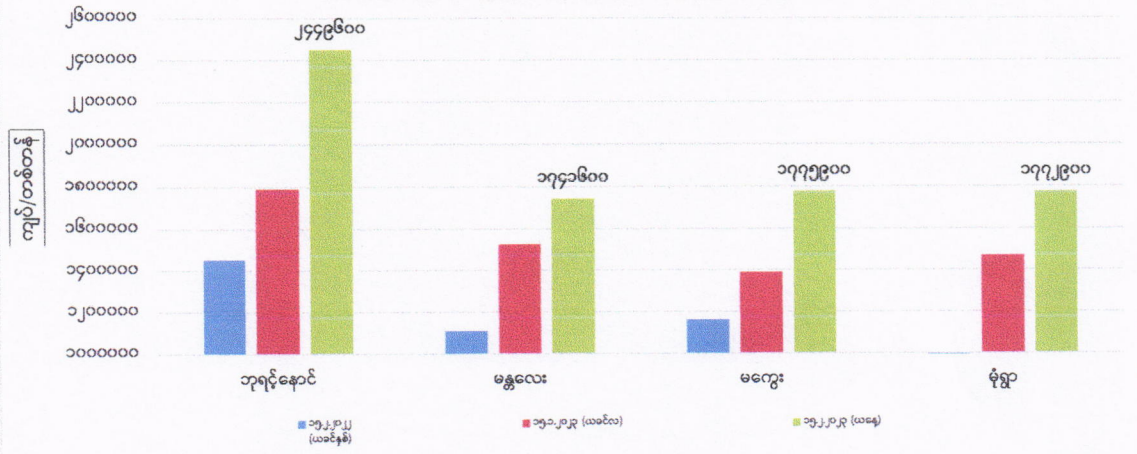


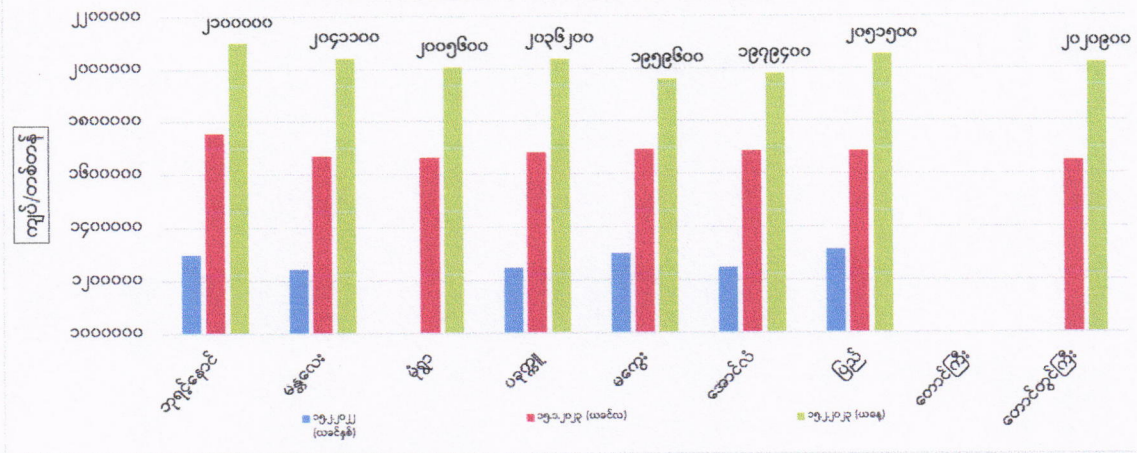
ကုန်စည်ခိုင်အလိုက် မတ်ပဲ ပြည်တွင်း တစ်တန်ဈေးနှုန်းများ



ကုန်စည်ခိုင်အလိုက် ပဲတီစိမ်း ပြည်တွင်း တစ်တန်ဈေးနှုန်းများ



ကုန်စည်ခိုင်အလိုက် ပဲစဉ်း ပြည်တွင်း တစ်တန်ဈေးနှုန်းများ



ကုန်စည်ခိုင်အလိုက် မတ်ပဲ( Raw )တစ်တန် ဈေးနှုန်းများ ဖြစ်ပေါ်မှု နှိုင်းယှဉ်ချက်ဇယား

ရေတွက်ပုံ - ကျပ်/တန်

စဉ်	ကုန်စည်ခိုင်အမည်	ယနေ့ ၁၅.၂.၂၀၂၃	ယခင်နေ့ ၁၄.၂.၂၀၂၃	နှိုင်းယှဉ်ချက်	သုံးသပ်ချက်
၁	ဘုရင့်နောင်ကုန်စည်ခိုင်	၁၉၃၅၂၀၀	၁၉၂၅၉၀၀	↑ ၉၃၀၀	ဘုရင့်နောင်၊ ပြည်၊ ဟင်္သာတနှင့် ပေါင်းတည်ကုန်စည်ခိုင်တို့တွင် ဈေးနှုန်းများမြင့်တက်နေပြီး မကွေး နှင့် တောင်တွင်းကြီးကုန်စည်ခိုင်တို့တွင် ဈေးနှုန်းများ တည်ငြိမ်နေကြောင်း သိရှိရပါသည်။
၂	မကွေးကုန်စည်ခိုင်	၁၇၁၄၇၀၀	၁၇၁၄၇၀၀	■ -	
၃	ပြည်ကုန်စည်ခိုင်	၁၈၈၃၁၀၀	၁၈၆၇၈၀၀	↑ ၁၅၃၀၀	
၄	ဟင်္သာတကုန်စည်ခိုင်	၁၈၉၅၃၀၀	၁၈၈၉၂၀၀	↑ ၆၁၀၀	
၅	ပေါင်းတည်ကုန်စည်ခိုင်	၁၈၃၇၂၀၀	၁၈၀၆၆၀၀	↑ ၃၀၆၀၀	
၆	တောင်တွင်းကြီးကုန်စည်ခိုင်	၁၇၃၀၀၀၀	၁၇၃၀၀၀၀	■ -	

ကုန်စည်ခိုင်အလိုက် ပဲတီစိမ်းတစ်တန်ဈေးနှုန်းများ ဖြစ်ပေါ်မှု နှိုင်းယှဉ်ချက်ဇယား

စဉ်	ကုန်စည်ခိုင်အမည်	ယနေ့ ၁၅.၂.၂၀၂၃	ယခင်နေ့ ၁၄.၂.၂၀၂၃	နှိုင်းယှဉ်ချက်	သုံးသပ်ချက်
၁	ဘုရင့်နောင်ကုန်စည်ခိုင်(ခရမ်းရွှေဝါ)	၂၄၄၉၆၀၀	၂၄၄၉၆၀၀	■ -	ဘုရင့်နောင်နှင့် မကွေးကုန်စည်ခိုင်တို့တွင် ဈေးနှုန်းများတည်ငြိမ်နေပြီး မန္တလေးနှင့် မုံရွာကုန်စည်ခိုင် တို့တွင် ဈေးနှုန်းများကျဆင်းနေကြောင်း သိရှိရပါသည်။
၂	မန္တလေးကုန်စည်ခိုင်	၁၇၄၁၆၀၀	၁၇၉၆၁၀၀	↓ -၅၄၅၀၀	
၃	မကွေးကုန်စည်ခိုင်	၁၇၇၅၉၀၀	၁၇၇၅၉၀၀	■ -	
၄	မုံရွာကုန်စည်ခိုင်	၁၇၇၂၉၀၀	၁၉၄၄၃၀၀	↓ -၁၇၁၄၀၀	

ကုန်စည်ခိုင်အလိုက် ပဲစဉ်းတစ်တန်ဈေးနှုန်းများ ဖြစ်ပေါ်မှု နှိုင်းယှဉ်ချက်ဇယား

စဉ်	ကုန်စည်ခိုင်အမည်	ယနေ့ ၁၅.၂.၂၀၂၃	ယခင်နေ့ ၁၄.၂.၂၀၂၃	နှိုင်းယှဉ်ချက်	သုံးသပ်ချက်
၁	ဘုရင့်နောင်ကုန်စည်ခိုင်	၂၁၀၀၀၀၀	၂၀၈၀၀၀၀	↑ ၂၀၀၀၀	ဘုရင့်နောင်၊ မုံရွာ၊ ပခုက္ကူ၊ မကွေး၊ အောင်လံနှင့်ပြည်ကုန်စည်ခိုင်တို့တွင်ဈေးနှုန်းများမြင့်တက်နေပြီး တောင်တွင်းကြီးကုန်စည်ခိုင်တွင် ဈေးနှုန်းကျဆင်းနေကြောင်း၊ တောင်ကြီးကုန်စည်ခိုင်တွင် ဈေးနှုန်းတည်ငြိမ်နေပြီးမန္တလေးကုန်စည်ခိုင်တွင် (၂၀၄၁၀၀၀)ကျပ်ဖြင့်ဈေးနှုန်းဖြစ်ပေါ်နေကြောင်း သိရှိရပါသည်။
၂	မန္တလေးကုန်စည်ခိုင်	၂၀၄၁၁၀၀			
၃	မုံရွာကုန်စည်ခိုင်	၂၀၀၅၆၀၀	၁၉၉၀၃၀၀	↑ ၁၅၃၀၀	
၄	ပခုက္ကူကုန်စည်ခိုင်	၂၀၃၉၃၀၀	၂၀၂၀၉၀၀	↑ ၁၈၄၀၀	
၅	မကွေးကုန်စည်ခိုင်	၂၀၃၆၂၀၀	၁၉၉၀၃၀၀	↑ ၄၅၉၀၀	
၆	အောင်လံကုန်စည်ခိုင်	၂၀၅၁၅၀၀	၂၀၃၆၂၀၀	↑ ၁၅၃၀၀	
၇	ပြည်ကုန်စည်ခိုင်	၂၀၂၀၉၀၀	၁၉၉၀၃၀၀	↑ ၃၀၆၀၀	
၈	တောင်ကြီးကုန်စည်ခိုင်	၁၄၀၈၅၀၀	၁၄၀၈၅၀၀	■ -	
၉	တောင်တွင်းကြီးကုန်စည်ခိုင်	၂၀၂၀၉၀၀	၂၀၃၆၂၀၀	↓ -၁၅၃၀၀	